

# URBAN MENUS REPORT

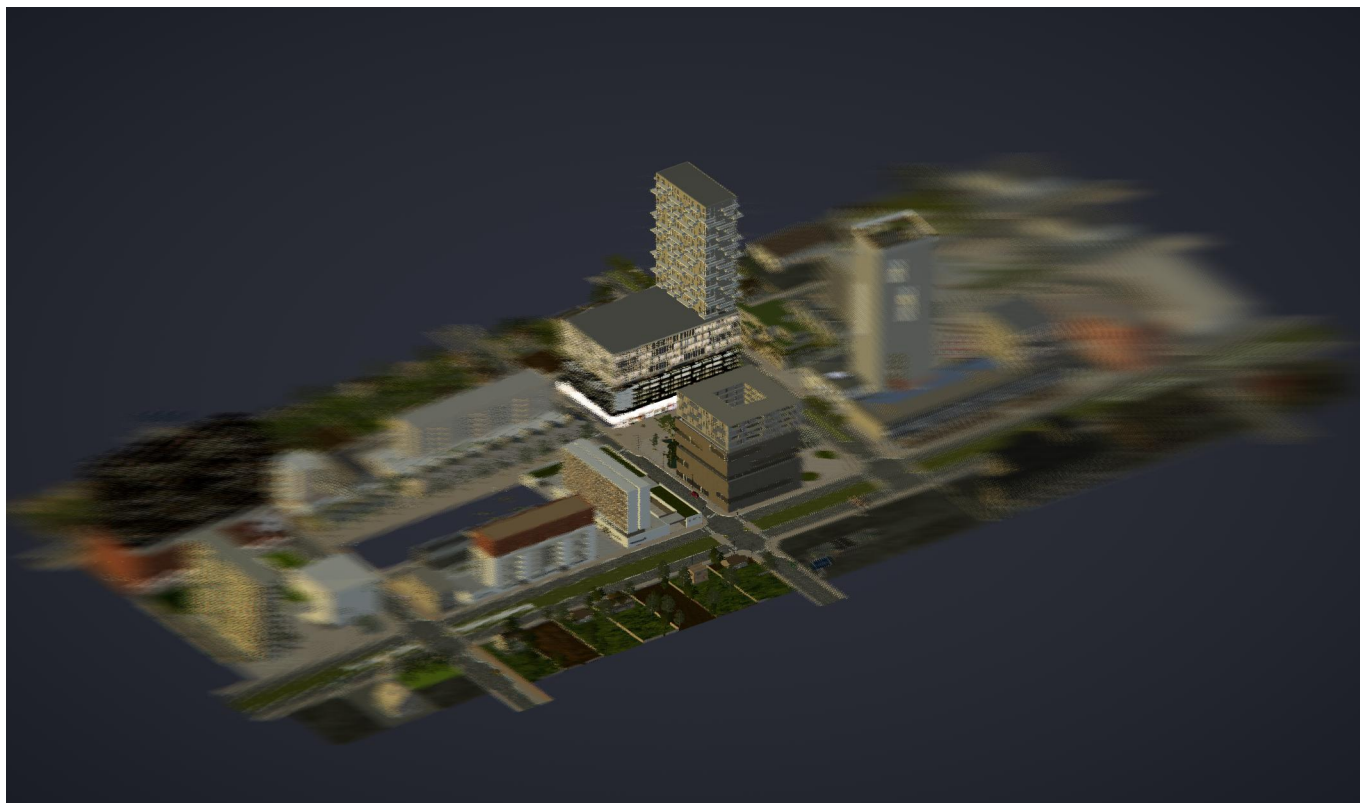
## Productive dream

Szene: TestScene

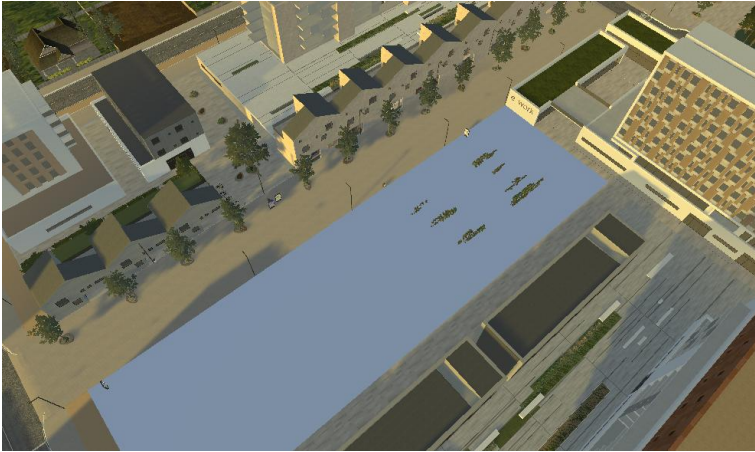
NutzerIn: Ash Lynx

Datum: 21.02.2020

**Szene code** : Da ein Benutzer mehrere Savecodes pro Szene haben kann, müsste dieser Code vermutlich vom Frontend mit gegeben werden. Andere Möglichkeit wäre, dass ein neuer Speicherstand angelegt wird, wenn der Report erstellt wird.



**Productive Dream.** Hauptinteresse: **Density.** **Highlights:** testGruppe Lorem ipsum dolor sit amet, consetetur sadipscing elitr, sed diam nonumy eirmod tempor invidunt ut labore et dolore magna aliquyam erat, sed diam voluptua. At vero eos et accusam et justo duo dolores et ea rebum. Stet clita kasd gubergren, no sea takimata sanctus est Lorem ipsum dolor sit amet. Lorem ipsum dolor sit amet, consetetur sadipscing elitr, sed diam nonumy eirmod tempor invidunt ut labore et dolore magna aliquyam erat, sed diam voluptua. At vero eos et accusam et justo duo dolores et ea rebum. Stet clita kasd gubergren, no sea takimata sanctus est Lorem ipsum dolor sit amet.



**Highlight:**

testGruppe Lorem ipsum dolor sit amet, consetetur sadipscing elitr, sed diam nonumy eirmod tempor invidunt ut labore et dolore magna aliquyam erat, sed diam voluptua. At vero eos et accusam et justo duo dolores et ea rebum. Stet clita kasd gubergren, no sea takimata sanctus est Lorem ipsum dolor sit amet. Lorem ipsum dolor sit amet, consetetur sadipscing elitr, sed diam nonumy eirmod tempor invidunt ut labore et dolore magna aliquyam erat, sed diam voluptua. At vero eos et accusam et justo duo dolores et ea rebum. Stet clita kasd gubergren, no sea takimata sanctus est Lorem ipsum dolor sit amet.



**Highlight:**



**Highlight:**



Highlight:



Highlight:

# Einleitung

Urban Menus hilft, wichtige Effekte von Planung öffentlicher Räume abzuschätzen.

**Bei solchen Planungen, die naturgemäß viele Personen betreffen, müssen viele Interessen zusammen gebracht werden**

Urban Menus kann Interessensausrichtung als Orientierung für Visionserstellung heranziehen:

- **Ökologie:** Liegt das Hauptinteresse ganz klar in Richtung Ökologie, so werden Bauten stark ökologisch ausgerichtet, Fuß- und Radwege betont, öffentlicher Verkehr unterstützt, nachhaltige Wirtschaftsformen berücksichtigt und der Natur in verschiedenster Form, etwa durch Grün- und Wasserelemente Platz gewidmet. Einsatz erneuerbarer Energien und Klimaschutz spielen auch eine große Rolle.
- **Urbanität:** Der Fokus auf Urbanität ist stark mit sozialem Austausch verbunden: Wichtig sind Räume, an denen man sich treffen kann, Intergeneratives, Co-Working, Kultur und Freizeit – eingebettet in modernes, städtisches Leben und Arbeiten.
- **Dichte:** Die Orientierung auf Dichte drückt sich aus durch hohen Innovationsgrad in allen Bereichen – innovative Gebäude, futuristische Technologien und neuartige Branchen – und eine Ausrichtung auf Wirtschaftlichkeit bzw. wirtschaftliche Nutzung von Flächen und Gebäuden.

Hier geht es darum, eine **Balance** zu finden, die einen Raum erzeugt, sodass hier möglichst viele Menschen gerne wohnen, arbeiten, lernen, spielen, Zeit verbringen.

**Öffentliche Räume und ihre Bauten bestehen lang, deshalb sollen sie grundsätzliche gesellschaftliche Ziele unterstützen**

Wir unterscheiden **gesellschaftliche Zielsetzungen in fünf Haupt-Themen** unserer Zeit:

- **Glück** ist sehr vielfältig. Glück hängt zusammen mit Wohlbefinden im Alltag, an einem Platz, mit sozialen Kontakten, mit Möglichkeiten für Freizeitgestaltung, Bildung und Arbeit.
- **Sicherheit** oder Sicherheitsgefühl an einem Platz hängt davon ab, wie gut er beleuchtet ist, wie leicht man sich orientieren kann und wie vielfältig die Aktivitäten sind, denen man hier nachgehen kann.
- **Innovation** hat zu tun mit Neuigkeit, mit zu entdeckenden und zu erschließenden Potenzialen, mit alternativen Formen auch hinsichtlich Anpassbarkeit an die Zukunft.
- **Wirtschaftlichkeit** sollte die Kosten über die gesamte Lebensdauer betrachten, Errichtung, Nutzung und Entsorgung, lokale und globale Effekte und Marktfähigkeit.
- **Kreislauf** beschreibt als Überbegriff die Erhaltung der Lebensgrundlagen unseres Planeten und das geht nur, wenn es Kreisläufe ohne nicht-umkehrbare negative Effekte gibt, also Wasser, Energie und Stoffströme ohne „giftige Nebenprodukte“ und ohne Klimawandelfolgen.

In Summe geht es hier darum, inwieweit Zielsetzungen, auf die sich Wissenschaft, Wirtschaft, Politik bzw. letztlich „die Gesellschaft geeinigt haben, unterstützt werden.

Mit den Auswertungen will Urban Menus Transparenz hinsichtlich der Effekte schaffen und trotz Komplexität Konsens für eine klare Vision fördern, in der Menschen leben und Unternehmen wirtschaften wollen.

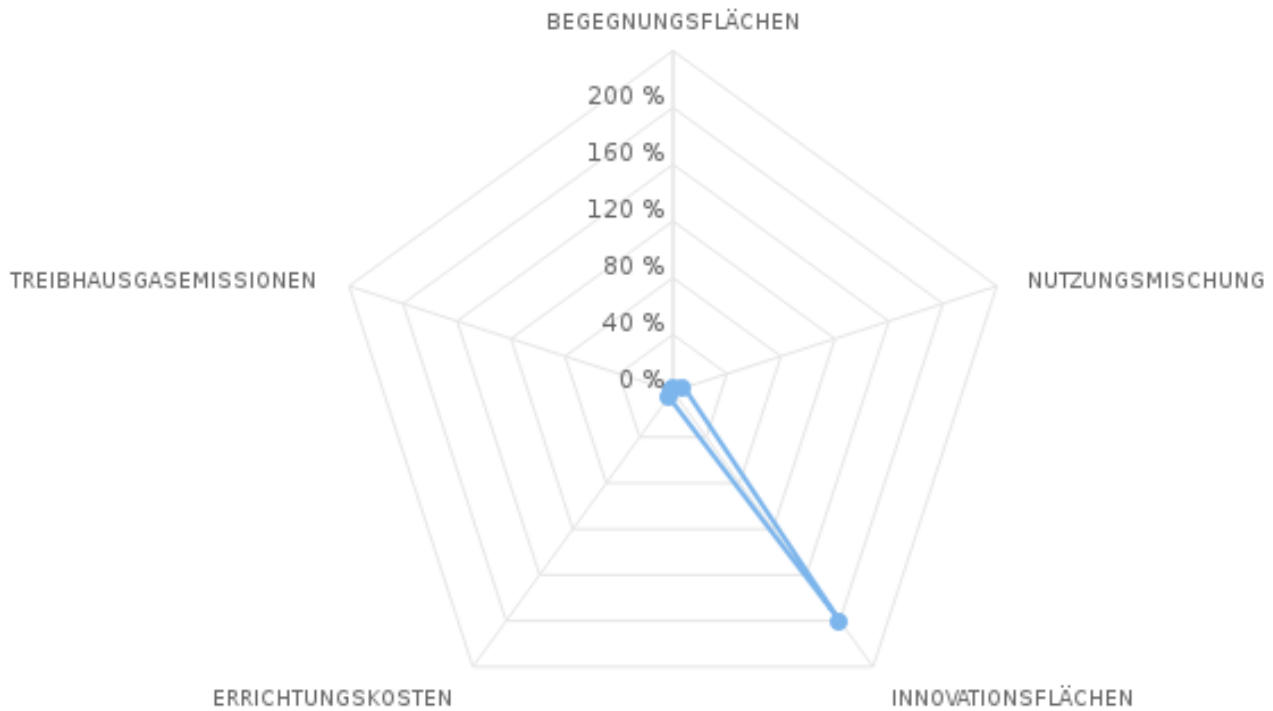
Ausblick: Jedes Planungsszenario wird in Zukunft detailliert nach 45 Kriterien rundum beleuchtet werden können, wenn man ganz in die Tiefe gehen will.

## Indikatoren für die fünf gesellschaftlichen Themen

Für jedes der fünf gesellschaftlichen Themen werden Leitindikatoren herangezogen, welche diese Themen repräsentieren. Die pro Leitindikator in der Szene jeweils erreichten Werte werden berechnet und mit den gesellschaftlichen Zielsetzungen verglichen, wobei sowohl Unter- als auch Überfüllung der Ziele möglich sind.

Thema	Leitindikator	Beschreibung	Wert	Ziel	Erläuterung	Erfüllung
GLÜCK	Begegnungsflächen	Begegnungsflächen sind Nährboden für soziales Kapital als wesentliche Komponente des Glücks.	1 %	33	Ansatz: 33% Wohnen, 33% Wirtschaft und Infrastruktur, 33% Begegnung als gesellschaftliches Ziel)	3,03 %
SICHERHEIT	Nutzungsmischung	Nutzungsmischung ist neben Beleuchtung und Orientierung (als notwendige Voraussetzungen) der wichtigste beeinflussbare Parameter für Sicherheitsgefühl an einem Ort.	10 %	120	20% Vielfaltsfaktor soll erreicht werden	8,33 %
INNOVATION	Innovationsflächen	Innovationsflächen drücken gleichzeitig Innovation eines Objekts aus wie auch die davon gehende Inspiration, neue Innovationen hervorzubringen.	100 %	50	ausgewogener Anteil von Innovation - 50% klassisch, 50% innovativ	200,00 %
WIRTSCHAFTLICHKEIT	Errichtungskosten	Errichtungskosten sind – neben operativen Kosten – wesentlicher erster Faktor der Wirtschaftlichkeit.	1000 €/m <sup>2</sup>	50	gesellschaftlich vertretbares Budget pro Szene festlegen	5,00 %

Thema	Leitindikator	Beschreibung	Wert	Ziel	Erläuterung	Erfüllung
KREISLAUF	Treibhausgasemissionen	Die Treibhausgasemissionen dienen als Leitgröße für Kreislaufansätze auch aufgrund der aktuellen Dringlichkeit des Themas Klima.	10000 t/EW	2	2t-Ziel	0,02 %



Highcharts.com

## Themen-Spinne

In der Darstellung als Spinnendiagramm bekommt jedes Thema bzw. jeder Leitindikator eine Achse, auf welcher der Erfüllungsgrad aufgetragen wird.

In Summe entsteht im Inneren eine Fläche, die wie folgt interpretierbar ist:

- Ist die Fläche groß, werden alle gesellschaftlichen Ziele gut erfüllt.
- Ist die Fläche klein, wäre es gut, weiter über die Gestaltung nachzudenken.
- Ist die Fläche sehr zackig, so sind bei den großen Zacken Themen, in denen die Ziele gut erfüllt sind, bei den „Einbuchtungen“ Themen, wo noch Handlungsbedarf besteht.

## Balance-Erreichung in den drei Haupt-Interessen

Wenn wir jeden Indikator entsprechend dessen Bedeutung für die Haupt-Interessen aufteilen, ergibt sich das Verhältnis der Haupt-Interessen in den Effekten der Szene.

Thema	Indikatoren	Erfüllungsgrad [%]		
		Erfüllungsgrad gesamt [%]	Urbanität	Dichte

Glück	Begegnungsflächen	3,03	3,03	0,00	0,00
Sicherheit	Nutzungsmischung	8,33	4,17	4,17	0,00
Innovation	Innovationsflächen	200,00	66,67	66,67	66,67
Wirtschaftlichkeit	Errichtungskosten	5,00	0,00	5,00	0,00
Kreislauf	Treibhausgasemissionen	0,02	0,00	0,00	0,02
<b>Gesamt:</b>			73,86	75,83	66,69

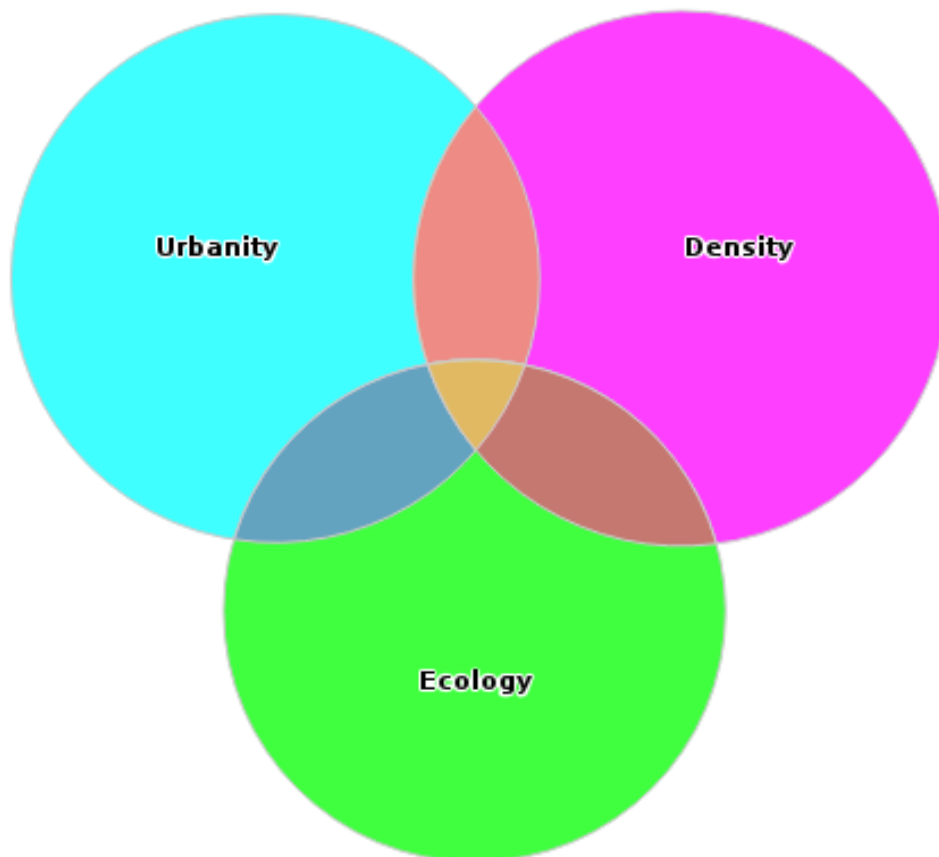
## Interessens-Balance

In der Grafik sind die Gesamt-Werte von Urbanität, Dichte und Ökologie dargestellt. Wichtig sind nicht die einzelnen Werte für die Leitindikatoren, sondern nur eben diese Gesamt-Werte und deren Verhältnis zueinander. Dieses Verhältnis spiegelt sich besonders gut in der grafischen Darstellung wieder.

Interpretation:

- Ähnlich große Werte der Interessen ergeben eine hohe Balance
- Wenn einzelne Werte überwiegen, sind die entsprechenden Interessen in der Szene stärker vertreten als andere

Die Analyse ergibt : Der Fokus auf Urbanität ist stark mit sozialem Austausch verbunden: Wichtig sind Räume, an denen man sich treffen kann, Intergeneratives, Co-Working, Kultur und Freizeit – eingebettet in modernes, städtisches Leben und Arbeiten.



Highcharts.com



# Objekte

Im gewählten Szenario sind 1 Objekte aktiviert

Bezeichnung	Nutzungskategorie	Grundfläche
test	keine	400